



ФЕДЕРАЛЬНАЯ СЛУЖБА
ГОСУДАРСТВЕННОЙ СТАТИСТИКИ

Платежеспособность организаций Пермского края



на 1 ноября 2022 года



ФЕДЕРАЛЬНАЯ СЛУЖБА
ГОСУДАРСТВЕННОЙ СТАТИСТИКИ

Платежеспособность организаций Пермского края

Территориальный орган Федеральной
службы государственной статистики
по Пермскому краю

на 1 ноября 2022 года

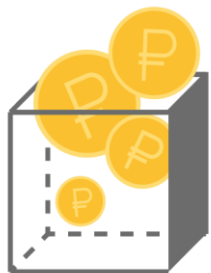
* Без субъектов малого предпринимательства и организаций с численностью до 15 человек, без учета банков, страховых компаний и бюджетных организаций

- 01 Дебиторская и кредиторская задолженность
- 02 Темп роста дебиторской и кредиторской задолженности
- 03 Просроченная дебиторская и кредиторская задолженность
- 04 Удельный вес организаций имеющих просроченную задолженность
- 05 Структура просроченной кредиторской задолженности
- 06 Структура просроченной дебиторской задолженности
- 07 Суммарная задолженность по обязательствам
- 08 Кредиторская задолженность организаций промышленного производства
- 09 Дебиторская задолженность организаций промышленного производства
- 10 Структура просроченной задолженности организаций обрабатывающих производств



ДЕБИТОРСКАЯ И КРЕДИТОРСКАЯ ЗАДОЛЖЕННОСТЬ

на 1 ноября 2022 года



Дебиторская задолженность

791,4

млрд рублей

46,0

млрд рублей
из нее просроченная



Кредиторская задолженность

545,1

млрд рублей

35,9

млрд рублей
из нее просроченная

Задолженность по полученным займам и кредитам



889,5

млрд рублей

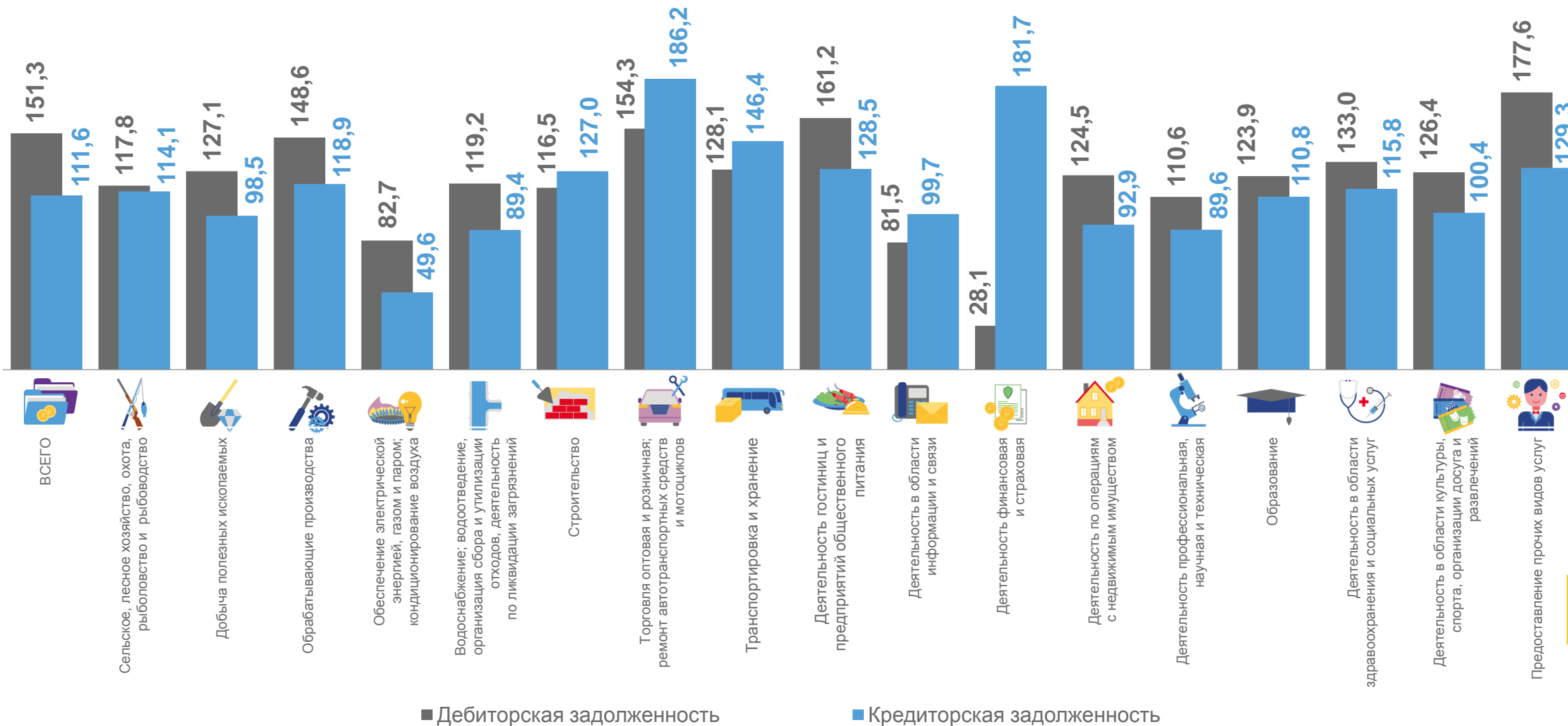
12,5

млрд рублей
из нее просроченная



ТЕМП РОСТА ДЕБИТОРСКОЙ И КРЕДИТОРСКОЙ ЗАДОЛЖЕННОСТИ ОРГАНИЗАЦИЙ

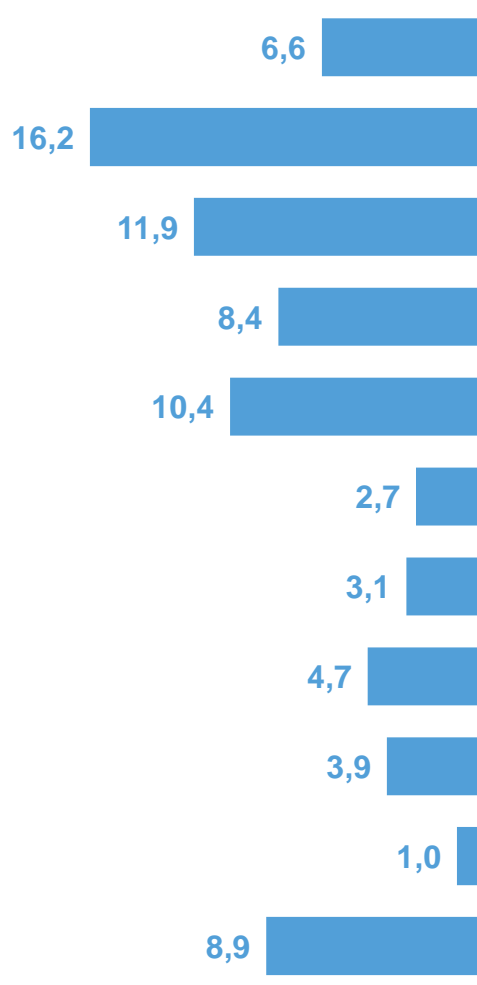
на 1 ноября 2022 года, в % к соответствующему периоду прошлого года



ПРОСРОЧЕННАЯ КРЕДИТОРСКАЯ И ДЕБИТОРСКАЯ ЗАДОЛЖЕННОСТЬ

на конец октября 2022 года, в % к общей кредиторской и дебиторской задолженности*

КРЕДИТОРСКАЯ
ЗАДОЛЖЕННОСТЬ



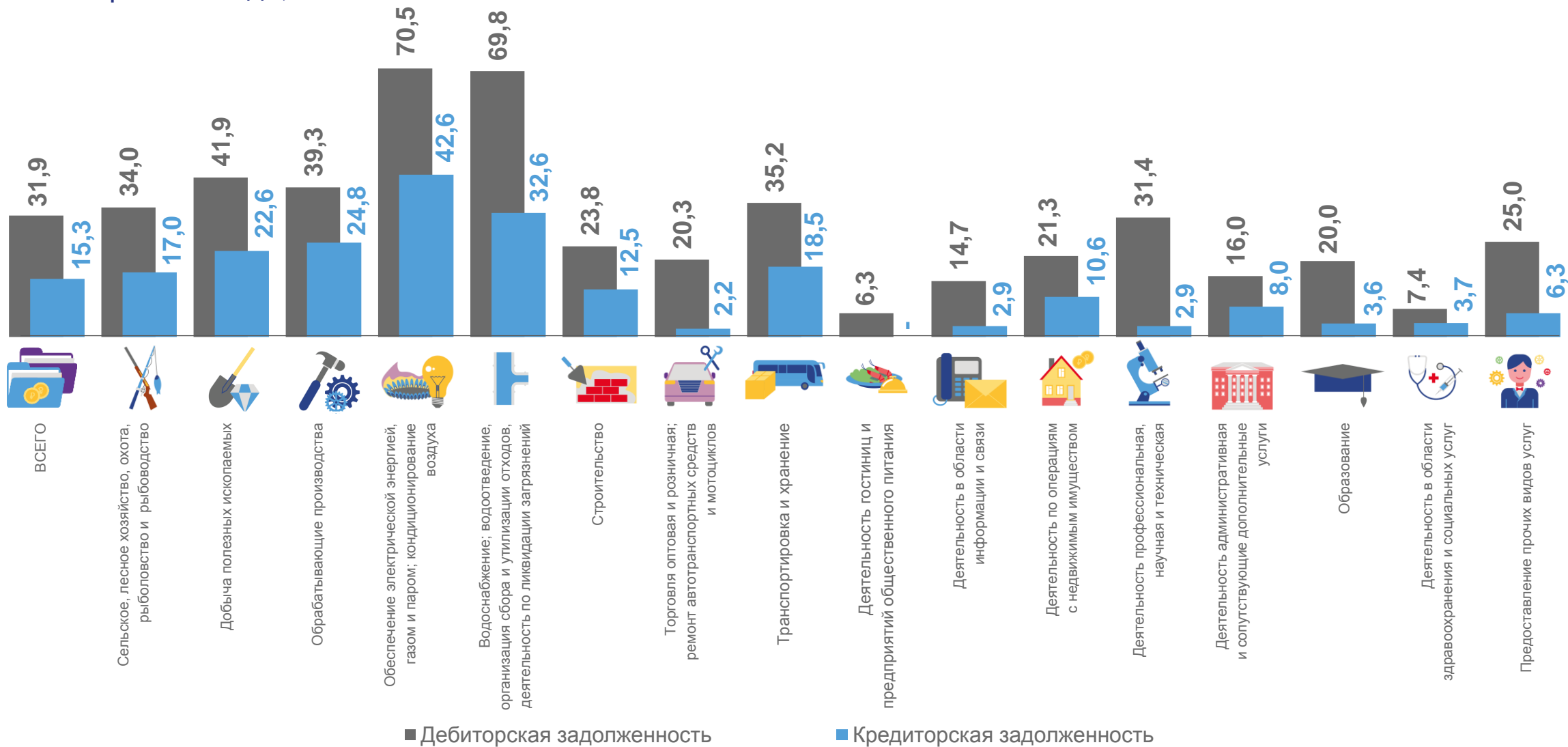
ДЕБИТОРСКАЯ
ЗАДОЛЖЕННОСТЬ

* На слайде представлены виды экономической деятельности с максимальными значениями показателей



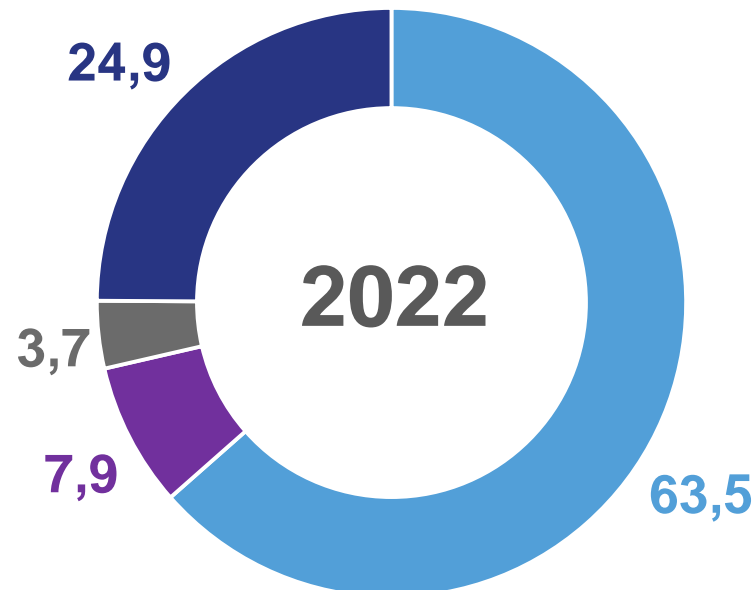
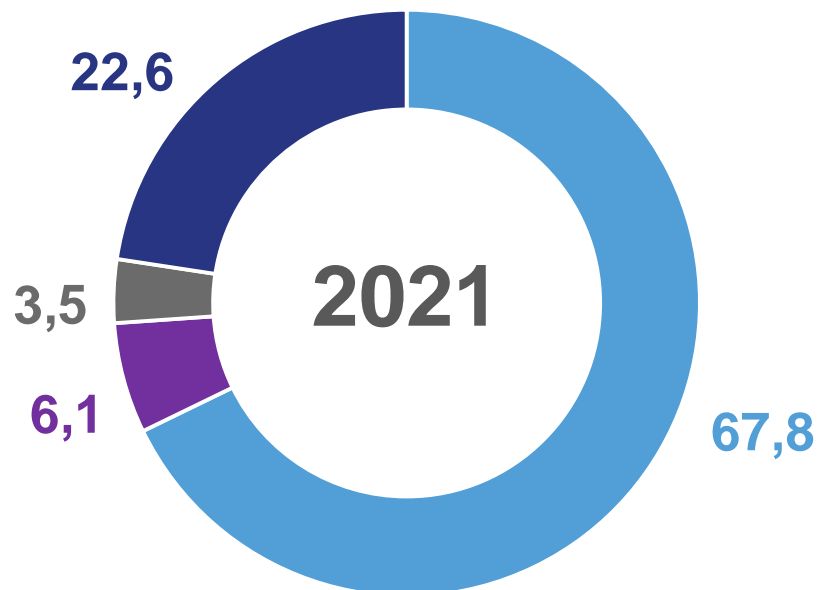
УДЕЛЬНЫЙ ВЕС ОРГАНИЗАЦИЙ ИМЕЮЩИХ ПРОСРОЧЕННУЮ ЗАДОЛЖЕННОСТЬ

на 1 ноября 2022 года, %



СТРУКТУРА ПРОСРОЧЕННОЙ КРЕДИТОРСКОЙ ЗАДОЛЖЕННОСТИ

на 1 ноября, в %

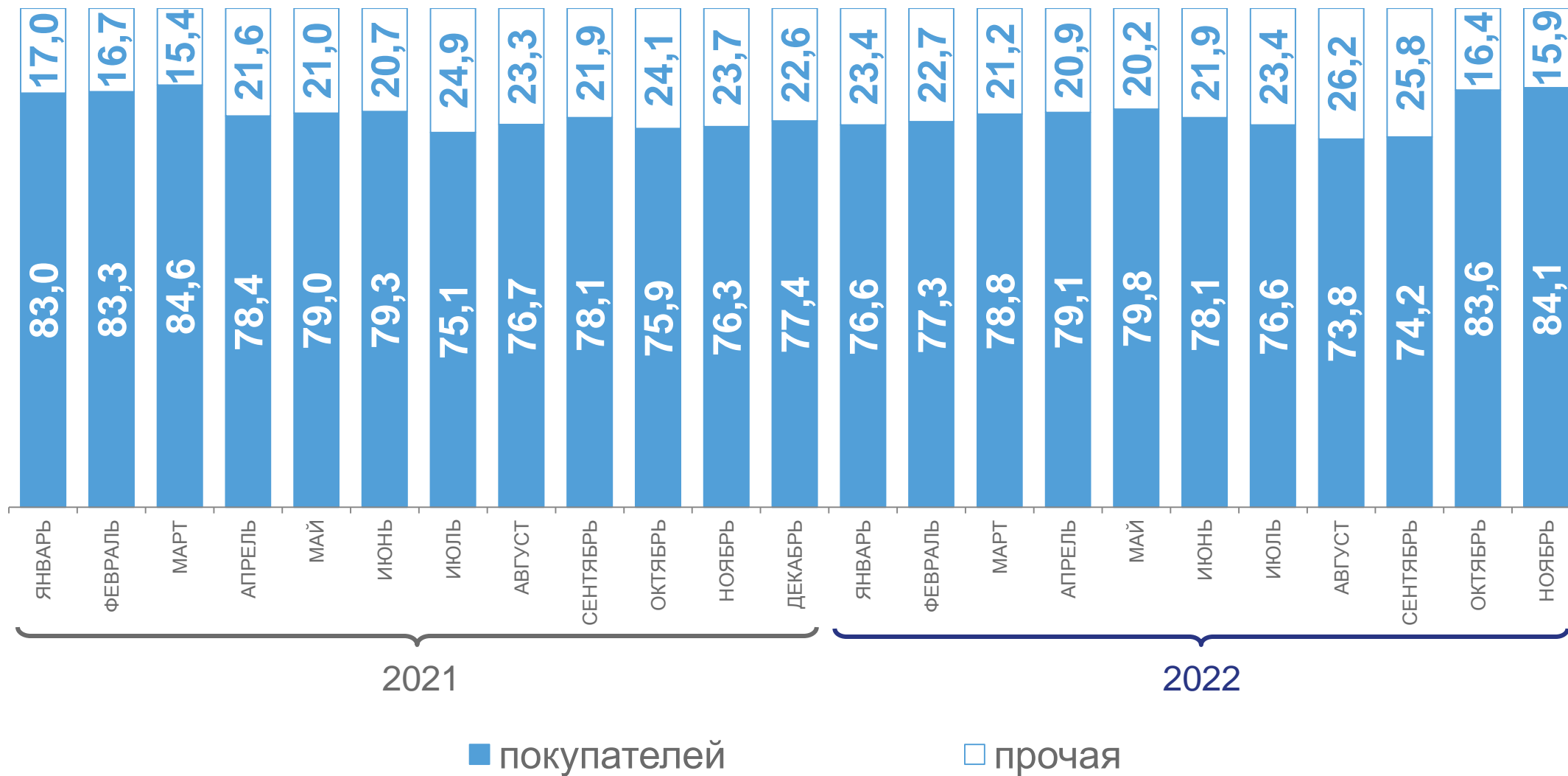


- поставщикам
- в бюджеты всех уровней
- по платежам в государственные внебюджетные фонды
- прочая



СТРУКТУРА ПРОСРОЧЕННОЙ ДЕБИТОРСКОЙ ЗАДОЛЖЕННОСТИ

на 1 число месяца, %



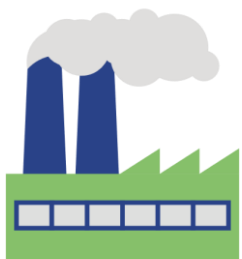
СУММАРНАЯ ЗАДОЛЖЕННОСТЬ ПО ОБЯЗАТЕЛЬСТВАМ

на 1 ноября 2022 года, млрд рублей



КРЕДИТОРСКАЯ ЗАДОЛЖЕННОСТЬ ОРГАНИЗАЦИЙ ПРОМЫШЛЕННОГО ПРОИЗВОДСТВА

на 1 ноября 2022 года*



333,7
млрд рублей



Обрабатывающие производства

236,4
млрд рублей

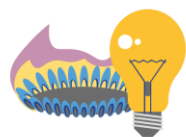
28,1
млрд рублей
из нее просроченная



Добыча полезных ископаемых

73,4
млрд рублей

0,7
млрд рублей
из нее просроченная



Обеспечение электрической энергией, газом и паром; кондиционирование воздуха

19,0
млрд рублей

1,6
млрд рублей
из нее просроченная



Водоснабжение; водоотведение, организация сбора и утилизации отходов, деятельность по ликвидации загрязнений

4,9
млрд рублей

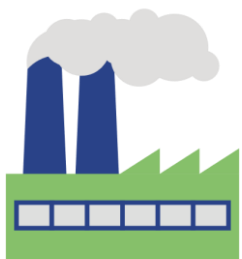
0,5
млрд рублей
из нее просроченная

* Без субъектов малого предпринимательства и организаций с численностью до 15 человек, без учета банков, страховых компаний и бюджетных организаций.



ДЕБИТОРСКАЯ ЗАДОЛЖЕННОСТЬ ОРГАНИЗАЦИЙ ПРОМЫШЛЕННОГО ПРОИЗВОДСТВА

на 1 ноября 2022 года*



530,3
млрд рублей

39,8
млрд рублей
из нее просроченная



Обрабатывающие производства

427,5
млрд рублей

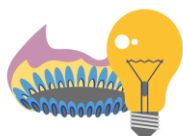
33,9
млрд рублей
из нее просроченная



Добыча полезных ископаемых

84,8
млрд рублей

0,5
млрд рублей
из нее просроченная



Обеспечение электрической энергией, газом и паром; кондиционирование воздуха

13,4
млрд рублей

3,5
млрд рублей
из нее просроченная



Водоснабжение; водоотведение, организация сбора и утилизации отходов, деятельность по ликвидации загрязнений

4,6
млрд рублей

1,9
млрд рублей
из нее просроченная

* Без субъектов малого предпринимательства и организаций с численностью до 15 человек, без учета банков, страховых компаний и бюджетных организаций,

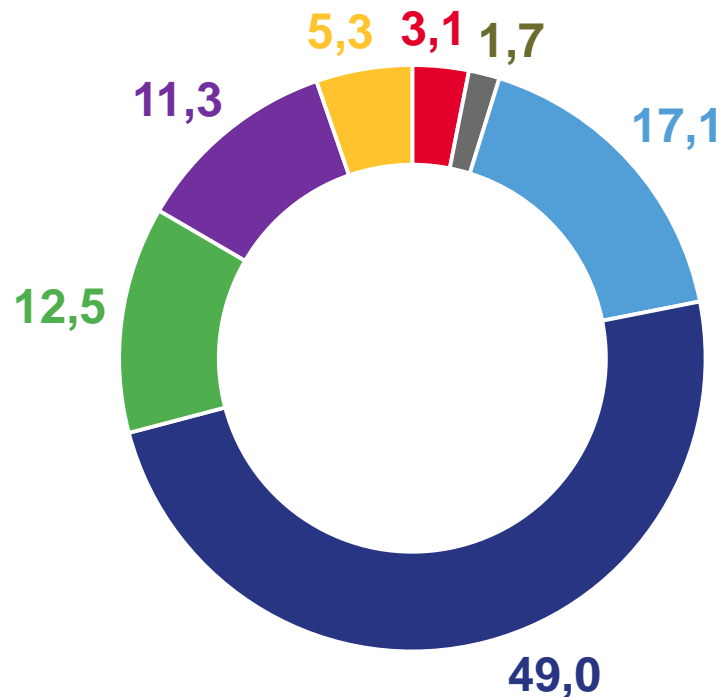


СТРУКТУРА ПРОСРОЧЕННОЙ ЗАДОЛЖЕННОСТИ ОРГАНИЗАЦИЙ ОБРАБАТЫВАЮЩИХ ПРОИЗВОДСТВ

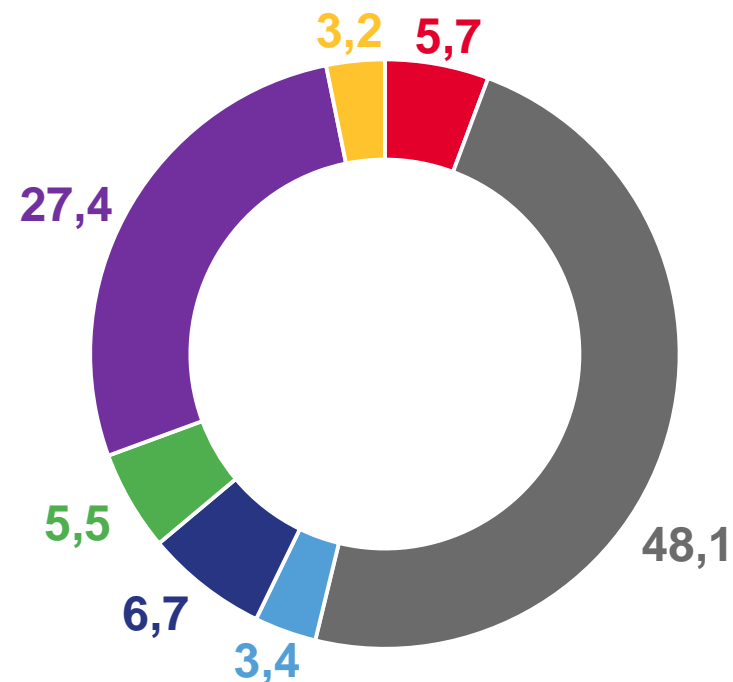
на конец октября, в %



КРЕДИТОРСКАЯ ЗАДОЛЖЕННОСТЬ



ДЕБИТОРСКАЯ ЗАДОЛЖЕННОСТЬ



- производство бумаги и бумажных изделий
- производство металлургическое
- производство машин и оборудования, не включенных в другие группировки
- прочие производства
- производство химических веществ
- производство готовых металлических изделий, кроме машин и оборудования
- производство прочих транспортных средств и оборудования

